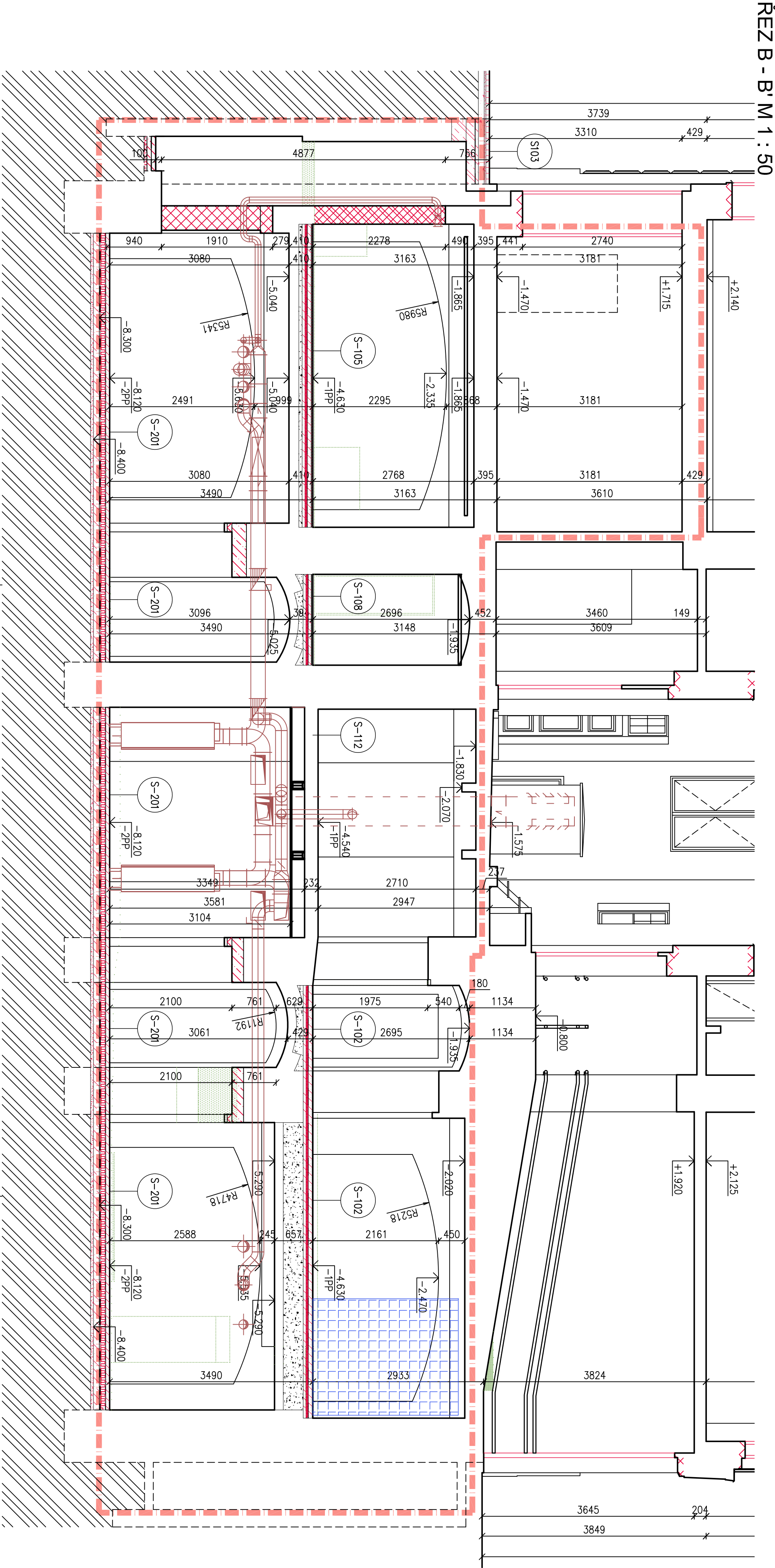
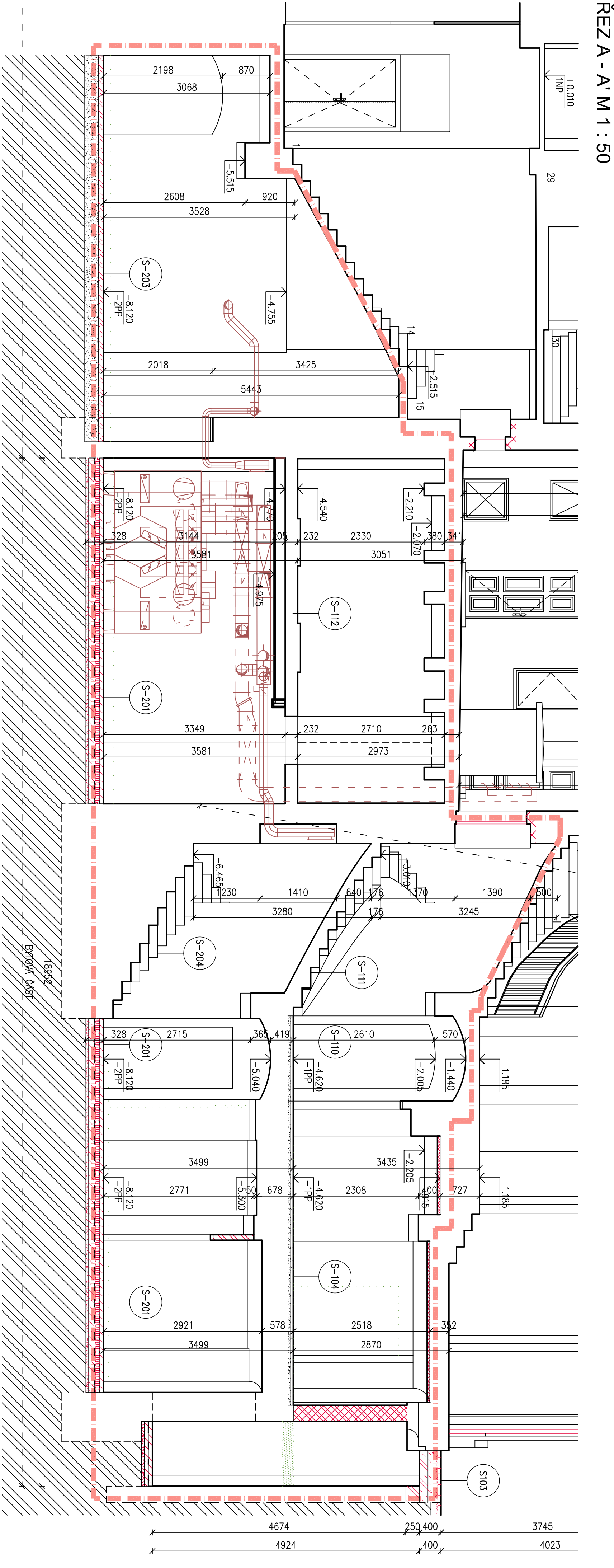


ŘEZ A - A', B - B' - NÁVRH M 1 : 50

NÁVRH DLE ČSN EN 1992-1-1, ČSN EN 206-1 a ČSN P 73 2404

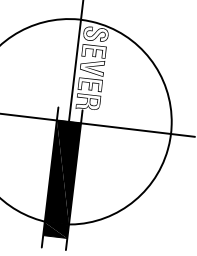
BETON	
deska dojezdu	C25/30 – XC2, Dmax 22, S3 (CZ F.1)
podchycení základů	C20/25 – XC2, Dmax 22, S3 (CZ F.1)
stěny šachty	C25/30 – XC1, Dmax 22, S3 (CZ F.1)
deska + sloupně schodiště	C25/30 – XC1, Dmax 22, S3 (CZ F.1)
stropní deska	C25/30 – XC1, Dmax 22, S3 (CZ F.1)

OCEL B 500 B
KRYTÍ VZTUŽE 25 mm



LEGENDA MATERIÁLŮ

- STAVAJÍCÍ KONSTRUKCE A ZDVO
- BORANÉ KONSTRUKCE A ZDVO
- ZAZDÍVKY A PŘÍZDÍVKY Z CHEL. PLYNCH OP 65x140x290 MM, P 15 NA MALTU MC 5
- PROSTORY A KONSTRUKCE ZAHRAJITÉ DO STAVĚBNÍCH ÚPRAV
- NOVÁ Vnitřní ZED TL. 300 MM, ROZMĚRY (VÝŠKA 200 MM, ŠÍŘKA 200 MM, DÉLKA 500 MM), POVRCH STANOVÝ, BARVA PŘÍRODNÍ, DUTINOVÉ ZDÍČI TVAROVY, TVAROVY Z PROSTÉHO VIBROLISOVANÉHO BETONU, PĚVNOST V TLAKU 15 MPa, TVAROVY VPLNĚNÉ BETONEM C XX/XV (DLE STAVKY).
- NOVÁ Vnitřní ZED TL. 440 MM Z BROUŠENÝCH CHELENYCH BLOKŮ, ROZMĚRY (0,5/V) 248x440x249 MM, PĚVNOST V TLAKU P15, NA SPECIÁLNÍ PĚNU PRO ZDĚNÍ, RW=46 DB, SOUČ. TĚPELNÉ VODIVOSTI BEZ OMIKTEK 0,113 W/MK, SOUČ. PROSTUPU TĚPLA BEZ OMIKTEK U=0,250 W/M2K, POŽÁRNÍ ODOLNOST ZDVA REI 180 DP1
- NOVÁ Vnitřní ZED TL. 300 MM Z BROUŠENÝCH CHELENYCH BLOKŮ, ROZMĚRY (0,5/V) 247x300x249 MM, PĚVNOST V TLAKU P15, NA SPECIÁLNÍ PĚNU PRO ZDĚNÍ, RW=46 DB, SOUČ. TĚPELNÉ VODIVOSTI BEZ OMIKTEK 0,180 W/MK, SOUČ. PROSTUPU TĚPLA BEZ OMIKTEK U=0,50 W/M2K, POŽÁRNÍ ODOLNOST ZDVA REI 180 DP1
- NOVÁ Vnitřní PRÍČKA TL. 140 MM Z CHELENYCH BLOKŮ P+D, ROZMĚRY (0,5/V) 497x140x238 MM, PĚVNOST V TLAKU P10, NA MALTU M5, RW=44 DB
- NOVÁ Vnitřní PRÍČKA TL. 100 MM – SÁDROKARTONOVÁ, JEDNODUCHÁ PRÍČKA – DVOUTĚ OPUSĚTENÁ, SÍK DESKY TL. 125 MM DO VÝKĚHO PROSTŘEDÍ, OCELOVÉ PROFILY CW 50, ROZTĚČ PROFILU = 625 MM, ZOLÁČE Z MINERÁLNÍ VLNÝ, TL. 40 MM (SOUČ. TĚP. VODIVOSTI 0,037 W/MK, TŘÍDA REKACE NA OHEN A1), RW=50 DB
- NOVÁ Vnitřní PRÍČKA TL. 150 MM – SÁDROKARTONOVÁ, JEDNODUCHÁ PRÍČKA – DVOUTĚ OPUSĚTENÁ, SÍK DESKY TL. 125 MM DO VÝKĚHO PROSTŘEDÍ, OCELOVÉ PROFILY CW 100, ROZTĚČ PROFILU = 625 MM, ZOLÁČE Z MINERÁLNÍ VLNÝ, TL. 75 MM (SOUČ. TĚP. VODIVOSTI 0,037 W/MK, TŘÍDA REKACE NA OHEN A1), RW=55 DB
- NOVÉ Vnitřní VYBAVENÍ
- NOVÉ Vnitřní ZAVĚŠENÉ SÁDROKARTONOVÉ PODHLEDY S KOVOVOU KONSTRUKCÍ
- NOVÉ Vnitřní ZAVĚŠENÉ KAZETOVÉ AKUSTICKÉ PODŘ. MINERÁLNÍ PODHLEDY
- NOVÉ PROSTUPY (VZT. ZTI AP00) – PŘED PROVEDENÍM NUTNÉ ODSOUHLASIT
- NOVÉ ŽELEZOBETONOVÉ MONOLITICKÉ KONSTRUKCE
- NOVÉ BETONOVÉ KONSTRUKCE
- STAVAJÍCÍ ROSTLÁ ZEMLA
- NOVÉ HUTNĚNÉ KAMENNÝ DŘECENÝ KAMENNÝ F 8 – 16
- NOVÁ HUTNĚNÉ KAMENNÝ DŘECENÝ KAMENNÝ F 4 – 8
- NOVÁ HYDROIZOLACE/DIFUZNÍ FOLIE
- NOVÁ TĚPELNÁ IZOLACE Z POLYSTYRENU EPS (PODLAHY AP00)
- NOVÁ PROTIPÓŽÁRNÍ IZOLACE KLEBER



- POZNÁMKA:
- GROVĚN PODLAHY 1PP C.P. 139 A 140 ±0,000 (VSTUPNÍ HALA) = 245,354 M.M.K. BVV
- GROVĚN PODLAHY 1PP –4,630 M (VÝŠKOVÉ ÚROVNĚ PODLAH BUDOU ODMĚŘENY OD STAVAJÍCÍHO SPOJOŠTĚ)
- GROVĚN PODLAHY 2PP –8,120 M (VÝŠKOVÉ ÚROVNĚ PODLAH BUDOU ODMĚŘENY OD STAVAJÍCÍHO SPOJOŠTĚ)
- NEJLIDNOU SOUDÁSTI STAVĚNÍ ČÁSTI DOKUMENTACE JSOU I OSTATNÍ DÍLY DOKUMENTACE (STATIKA, POŽÁRNĚ BEZPEČNOSTNÍ ŘEŠENÍ, AP00.)
- VŠECHNY PAMÁTKOVÉ HODNOTNÉ KONSTRUKCE BUDOU V PRŮBĚHU REALIZACE STAVBY OCHRANĚNÝ TAKOVÝM ZPŮSOBEM, ABY NEDŮŠLO K JEJICH POŠKOZENÍ NEBO ZTRATĚ (NAPŘ. POLOŽENÍM GEOTEXTILU, OBEDNĚM HODNOTNÝCH ARCH. A REMESLNÝCH PRÁKŮ DŘEVĚNÝCH BEDNĚNÍM AP00.) JEDNA SE ZEMLA O PŮVODNÍ VÝRBNĚ OTVORŮ, KERAMICKÉ DÍLAŽKY AP00.) A DALŠÍ KONSTRUKCE A PRVKY
- V PŘÍPADĚ PROVÁDĚNÍ PRÁKŮ NĚKTERÝCH KONSTRUKCÍ NEBO NOVÝCH KONSTRUKCÍCH DETAILŮ STAVBY BUDOU PŘED ZAHÁJENÍM REALIZACE VÝZKRY TĚCHTO KONSTRUKCÍ A VÝROBKŮ KONTROLOVÁNY S PAMÁTKÁŘI !!!
- V PŘÍPADĚ NESROVNALOSTI MEZI PROJEKTOVOU DOKUMENTACÍ A SE ZÁJISTĚNÍM SKUTEČNÝM STAVEM JE NUTNO KONKRETOVĚ PROJEKTOVAT A ZALEŽITOSTI ŘEŠIT !!!
- V PRŮBĚHU REALIZACE STAVBY SE MOHOU OBJEVIT NOVÉ SKUTEČNOSTI, KTERÉ MOHOU OVVLIVNIT PŮVODNÍ ZÁMĚR ZAPRAVOVANÝ DO DOKUMENTACE A PROTO JE NUTNÉ VŠECHNY TYTO PŘÍPADY ZALEŽITOSTI NEPŘEDLÉHĚ KONTZULTOVAT S PROJEKTANTEM.
- PŘI VŠEČERÝCH BOURACÍCH PRÁCECH BUDĚ ZAJIŠTĚNO PODEPŘENÍ DOTČENÝCH NOSNÝCH KONSTRUKCÍ.
- PROSTUPY JEDNOTLIVÝCH PROFESÍ (ELEKTRO SÍLOVÝCH A SLABOPROUD. A KANALIZACE, VODA, VYTÁPĚNÍ, VZDUCHOTECHNIKA AP00.) JE NUTNO KONTZULTOVAT PŘED JEJICH PROVEDENÍM
- PŘED OBEDNÁVÁNÍM POOLAHOVÝCH KRYTIN, KERAMICKÝCH OBKLADŮ AP00. BUDĚ NA ZÁKLADĚ PŘEDLOŽENÝCH VZORŮ K INVESTOREM ODSOUHLASĚN TVAR, BAREVNOST, ZPOUSOB POLOŽENÍ AP00.
- VŠEČERÉ ROZMĚRY PŘEKLADŮ, OTVORŮ AP00. NUTNO PŘED OBEDNÁVÁNÍM OVBĚŘIT PŘIMO NA STAVĚ
- VŠEČERÉ PROSTUPY STĚNAMI OPEDLUJÍCÍMI RŮZNÉ POŽÁRNÍ OSMKY BUDOU PRO PROJEKOVÁNÍ INSTALACÍ OPATŘENY POŽÁRNÍMI ÚPRAVAMI ČI UMĚTĚLINAMI
- PŘI PROVEDĚNÍ VÝSTAVBY VŠEČERÝCH KONSTRUKCÍ JE NUTNÉ POSTUPOVAT POLE PLÁNOVÝCH ČSN A TECHNOLOGICKÝCH PRAVIDEL, VČETNĚ PŘEDPSŮ BOP.
- UKONČENÍ NEROUŠENÝH ZDVA V SÍRKOPU A OKOLNÍH ZDVA NUTNO PROVADĚT DLE ZÁSAO TECHNOLOGIE ZDĚNÍ VÝROBKEM STAVĚNÝCH ZDÍČICH MATERIÁLŮ

„ DÍLNO ZMĚNY POPR. ZMĚNY

HLAVNÍ ING. PROJEKTU	ZDPP. PROJEKTANT	VÝKROVAV	MĚŘÍTKO: 1 : 50
LIBOR KLUBAL, DIS.	ING. PAVEL TŮMA	LIBOR KLUBAL, DIS.	FORMÁT: 8 A4
<i>Libor Klubal</i>	<i>Libor Klubal</i>	<i>Libor Klubal</i>	DATA: 03.03.2021
INVESTOR : KRALOVĚHRADSKÝ PŘÁZ, PROVAŘSKÉ MĚSTČÍ 1245, 500 03 HRADEC KRÁLOVĚ			
AKCE : GALERIE MODERNÍHO UMĚNÍ V HRADCI KRÁLOVĚ – STAVEBNÍ ÚPRAVY 1PP A 2PP			
ZPRACOVATEL: Ing. spol. s r.o. projektový a ústřední			
Bystrý 413, 547 01 Mladá Boleslav, tel.: 491 422 226, www.projektovatel.cz			
Kontaktní úřad: HRADEC KRÁLOVĚ			
DOKUMENTACE PRO PROVEDENÍ STAVBY	Č. PRÁČE		ČÍSLO PŘÍLOHY: D. 1. 1. 1. 16